

Guida alla configurazione dell'SMTP con Outlook Express

Per poter usufruire del servizio SMTP autenticato dovrai configurare il tuo client di posta impostando i parametri SMTP che hai ottenuto nel corso della procedura d'attivazione, per l'esattezza:

- Host SMTP: smtp.nomedominio.ext
- Username: nomeutente@nomedominio.ext
- Password: la password inserita nel momento dell'attivazione del servizio SMTP autenticato

Potrai visualizzare in ogni momento i tuoi dati cliccando sul tasto "Gestisci il tuo SMTP autenticato" nel tuo pannello di controllo.

Per impostare correttamente l'SMTP autenticato con Outlook Express segui questi semplici step:

1. Apri **Outlook Express** e seleziona dal menu principale la voce "**Strumenti**"
2. Dal menu "**Strumenti**" clicca su "**Account**"
3. Seleziona l'account su cui intendi impostare il servizio SMTP autenticato e clicca su "**Proprietà**"

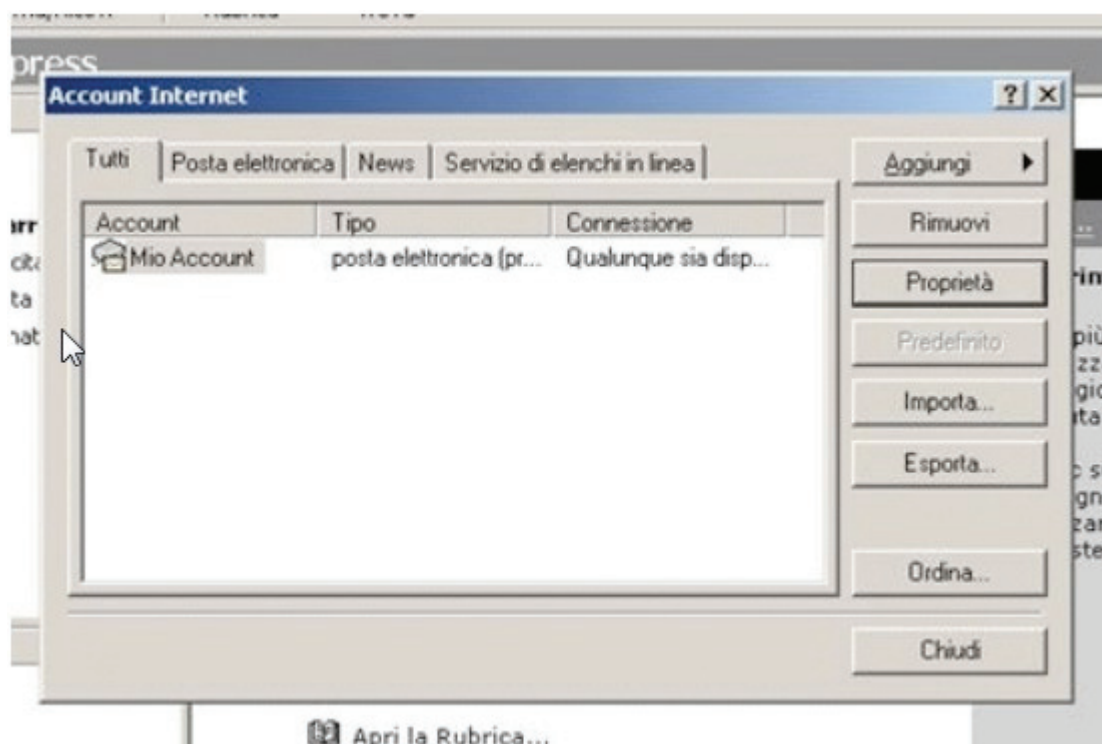


Fig. 1 - Step 1 configurazione SMTP con Outlook Express

4. In "**Proprietà**" accedi alla sezione "**Server**" e modifica il parametro **SMTP** inserendo quello che ti è stato indicato nel corso della procedura d'attivazione del servizio.
5. Clicca sul bottone "**Impostazioni**" che trovi in basso accanto a "**Autenticazione del server necessaria**" e inserisci il tuo **Username (Nome account)** e la tua **Password** di accesso al servizio SMTP autenticato.

Protezione Impostazioni avanzate IMAP
Generale Server Connessione

Informazioni sul server

Il server della posta in arrivo è:

Posta in arrivo (IMAP):

Posta in uscita (SMTP):

Server della posta in arrivo

Nome account:

Password:

Memorizza password

Accesso tramite autenticazione password di protezione

Server della posta in uscita

Autenticazione del server necessaria

Server della posta in uscita

Informazioni di accesso

Usa le stesse impostazioni del server della posta in arrivo

Accesso tramite:

Nome account:

Password:

Memorizza password

Accesso tramite autenticazione password di protezione