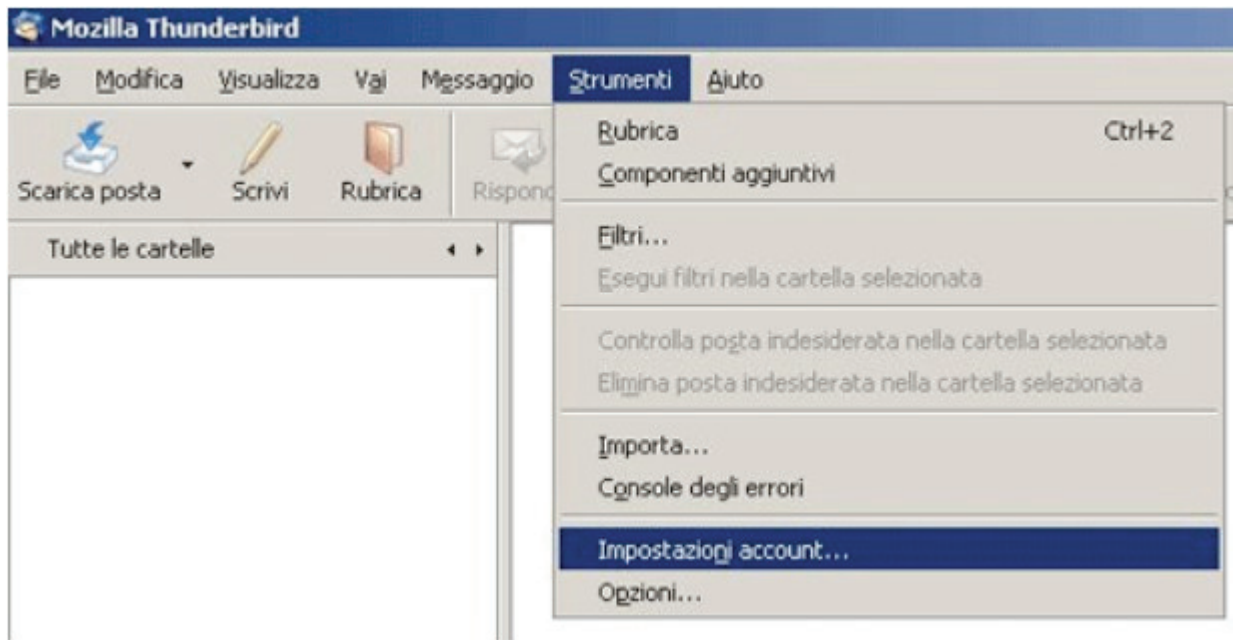


# Guida alla configurazione di Mozilla Thunderbird

1. Apri Mozilla Thunderbird. Click sul menu Strumenti e successivamente seleziona la voce Impostazioni Account. Nella finestra che compare, click su Aggiungi per avviare la procedura di inserimento di un account.



2. Inserisci all'interno del 1° campo, il nome con cui compariranno i tuoi messaggi di posta elettronica. Nella parte inferiore inserisci l'indirizzo di posta elettronica che vuoi configurare sul cliente di posta.

**Creazione nuovo account** [X]

**Identità**

Ogni account ha una propria identità, cioè l'insieme di informazioni che permettono al destinatario di identificare il mittente.

Inserire il nome che apparirà nel campo "Da:" dei propri messaggi in uscita (ad esempio, "Mario Rossi").

Nome:

Inserire il proprio indirizzo email. Questo è l'indirizzo che gli altri utilizzeranno per spedirci messaggi di posta elettronica (ad esempio, "utente@esempio.net").

Indirizzo email:

< Indietro    Avanti >    Annulla

3. Seleziona il radio button POP3 per la configurazione di account con accesso via POP3. Come server di posta in ingresso inserisci pop.nomedominio.ext e come server di posta in uscita, quello fornito dal tuo provider Internet.

**Creazione nuovo account** [X]

**Informazioni sul server**

Selezionare il tipo di server in ingresso utilizzato.

POP  IMAP

Inserire il nome del server in ingresso (ad esempio: mail.esempio.it)

Server in ingresso:

Togliere la spunta per conservare la posta di questo account in una cartella separata. Questo sposterà l'account al primo livello. In caso contrario farà parte della cartella 'Posta in arrivo' globale delle Cartelle locali.

Usa 'Posta in arrivo' globale (posta nelle 'Cartelle Locali')

Inserire il nome del server in uscita (SMTP) (ad esempio, "smtp.esempio.it").

Server in uscita:

< Indietro    Avanti >    Annulla

- Inserisci come nome utente per la posta in entrata, il tuo indirizzo di posta elettronica e successivamente premi sul tasto Avanti.  
Nella pagina successiva inserisci un identificativo per l'account da te configurato e poi click su Avanti. Click sul tasto FINE per completare la configurazione.  
Alla prima richiesta di ricezione dei messaggi, il cliente richiederà l'inserimento della password di accesso alla casella.

Creazione nuovo account ✕

**Nomi utente**

Inserire il nome utente per la posta in entrata comunicato dal proprio fornitore di posta (ad esempio, "mrossi")

Nome utente posta in entrata:

Inserire il nome utente per la posta in uscita comunicato dal proprio fornitore di posta (generalmente uguale a quello per la posta in entrata)

Nome utente in uscita



< Indietro

Avanti >

Annulla