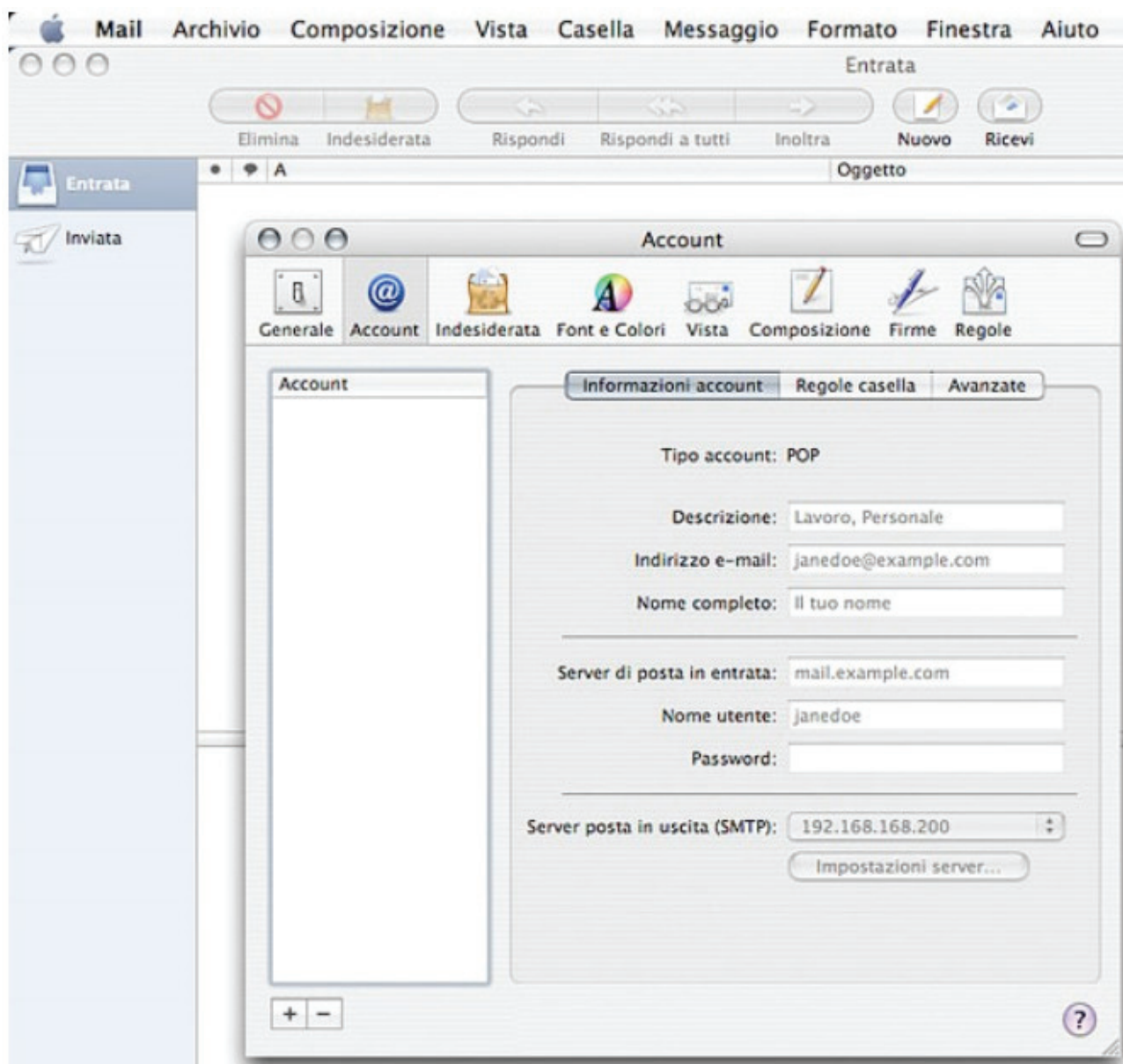


CONFIGURAZIONE GUIDATA EMAIL PER MAC - POP3

Per configurare il tuo indirizzo di posta POP3, segui i semplici passaggi indicati qui sotto.

Apri il programma email cliccando sulla relativa icona.

Clicca sulla voce Mail che trovi in alto a sinistra della prima pagina visualizzata e seleziona 'Preferenze'.



Clicca sul simbolo + in basso a sinistra della pagina. Ti verrà richiesto di inserire alcuni parametri. Inseriscili come indicato qui sotto.



Selezionare Tipo Account --> POP3

Nome completo: il nome che vuoi far apparire come mittente

Indirizzo email: l'indirizzo email completo, ad esempio mail@nomedominio.ext

Dopo aver inserito correttamente i parametri come indicato, clicca su Continua.

Nella pagina seguente dovrai inserire i parametri relativi al server di posta in entrata, al tuo nome utente e password. Segui le istruzioni indicate qui sotto:

Server di posta in entrata: pop.nomedominio.ext

Nome utente: l'indirizzo email completo, ad esempio: mail@nomedominio.ext

Password: la relativa password della casella



Terminato l'inserimento, clicca su Continua

Nello step successivo dovrai impostare il server SMTP. Dovrai prima di tutto indicare l'SMTP del provider dal quale ti connetti. Se non conosci questo parametro, dovrai rivolgerti al tuo provider per poter completare la procedura di configurazione o acquistare SMTP autenticato di T-Tecnologie



Clicca su Continua. Verrà visualizzata la pagina di riepilogo. Dopo aver controllato l'esattezza di tutti i dati inseriti, clicca sul bottone 'Fine' per completare la procedura.