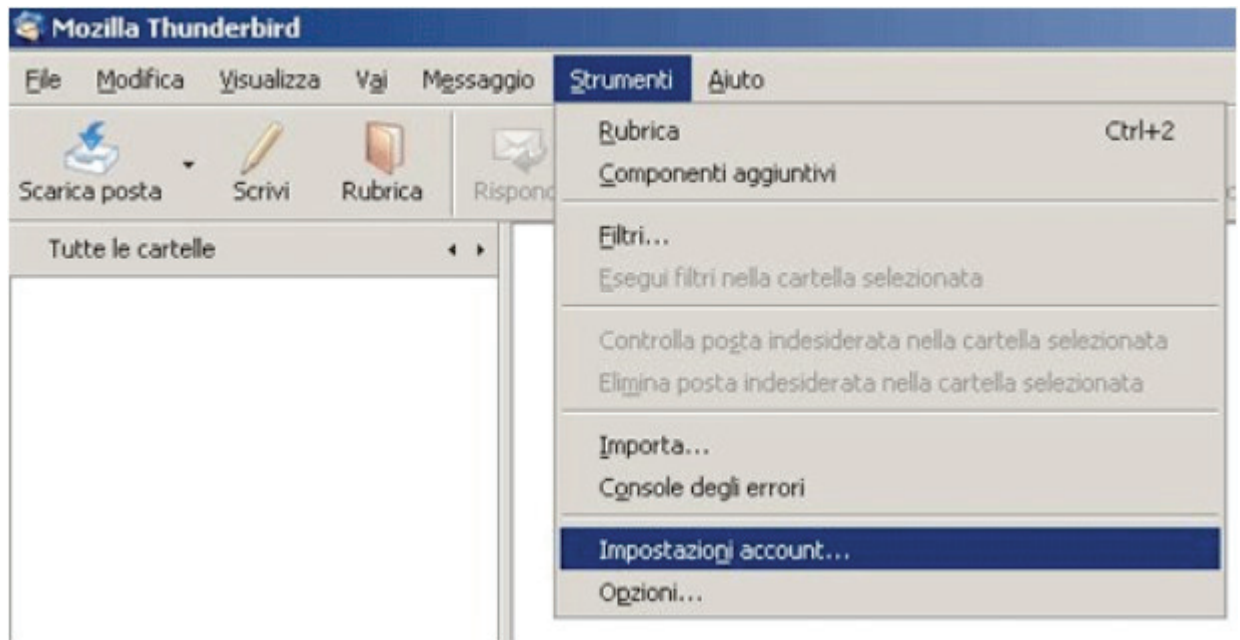
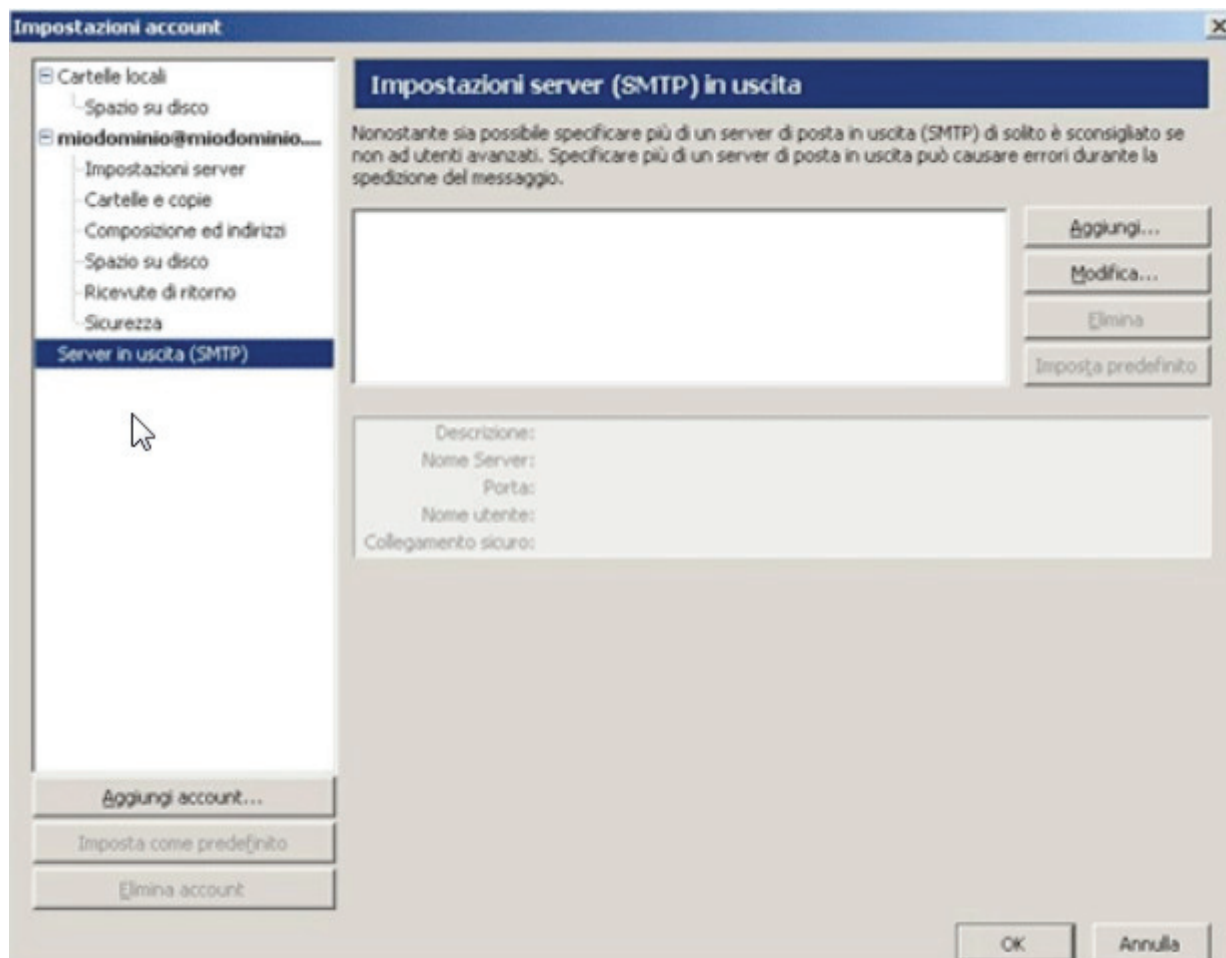


Guida alla configurazione di Mozilla Thunderbird

1. Apri Mozilla Thunderbird. Click sul menu Strumenti e successivamente seleziona la voce Impostazioni Account. Nella finestra che compare, click su Aggiungi per avviare la procedura di inserimento di un account.



2. Seleziona la voce "Server in Uscita" all'interno della finestra IMPOSTAZIONI Account e premi sul tasto "Aggiungi".



3. Nella pagina successiva, inserisci nella voce descrizione, un identificativo del profilo SMTP che stai configurando, e nella voce Nome Server smtp.nomedominio.ext. La porta deve rimanere quella standard (numero 25). Seleziona il flag per l'utilizzo di nome utente e password ed inserisci nel box sottostante nomeutente@nomedominio.ext. Al primo invio di un messaggio, il cliente richiederà l'inserimento della password di accesso relativa all'utente associato al Server SMTP autenticato.

