

Configurazione casella di posta con Outlook Express

Dal pannello di controllo potrai recuperare tutti i dati necessari alla configurazione:

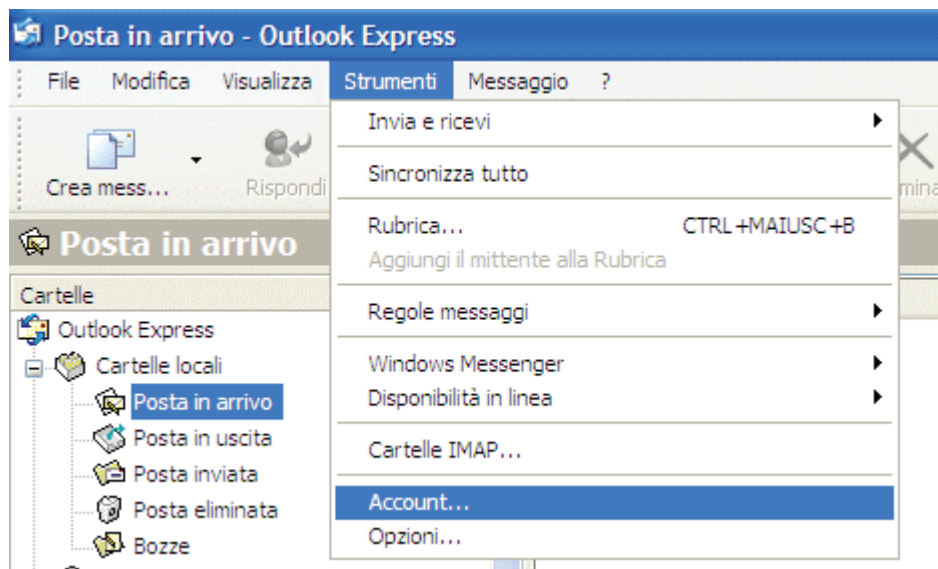
Nome del dominio: miodominio.ext

Indirizzo email: info@miodominio.ext

- Nome utente o nome account o user ID: info@tuodominio.ext
- Password: invariata (la stessa che utilizzavi precedentemente)
- Pop3: posta.miodominio.ext
- SMTP: quello del provider della connessione internet

Per configurare correttamente il tuo programma di posta segui questa semplice procedura:

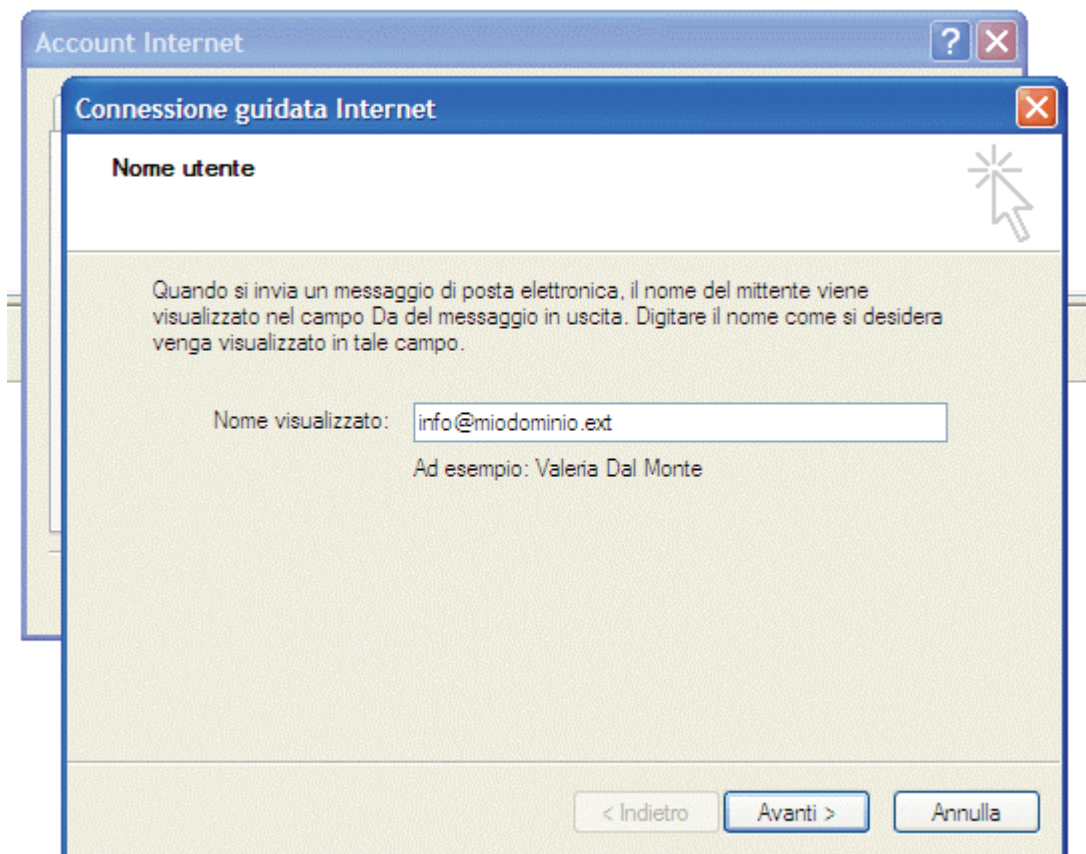
- 1) Apri **Outlook Express** e seleziona dal menù principale la voce "**Strumenti**"
- 2) Dal menù "**Strumenti**" clicca su "**Account.**"



3) Nella schermata successiva premi il tasto "**Aggiungi**"

4) Clicca sul menù a tendina la voce "**Posta elettronica.**".

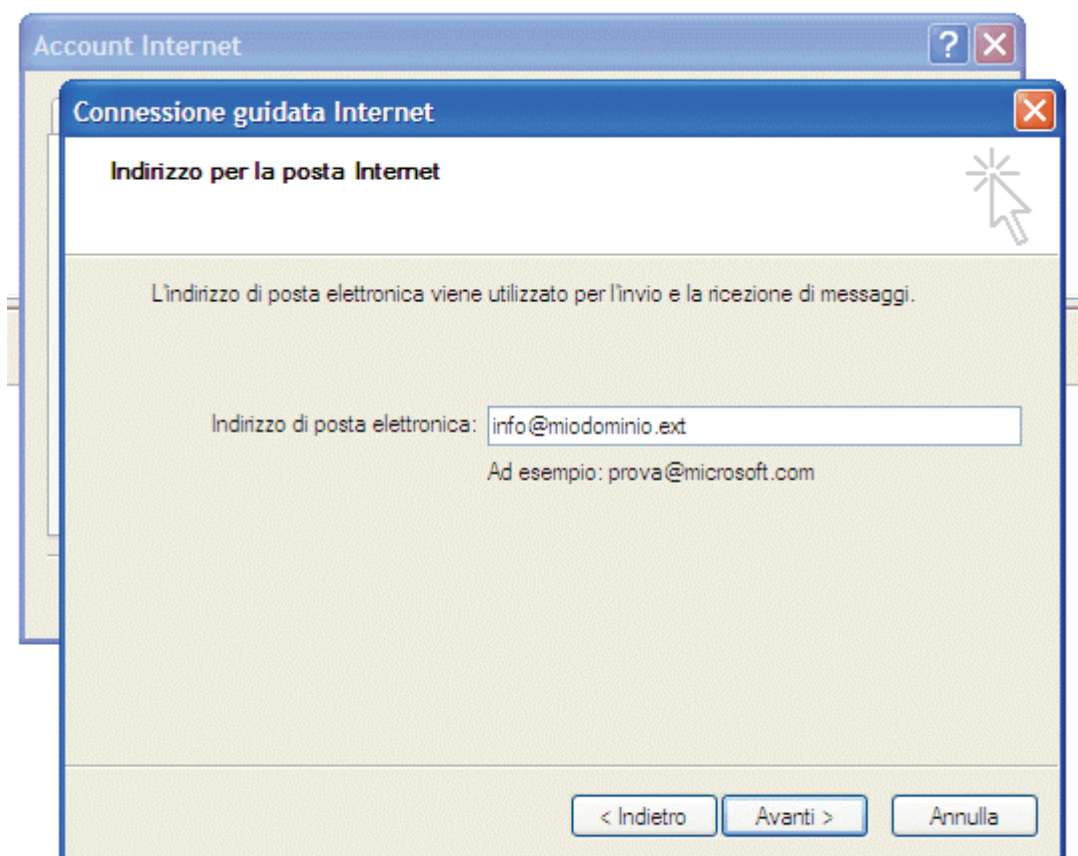
5) Nella schermata successiva indica il nome che vuoi far apparire come mittente.



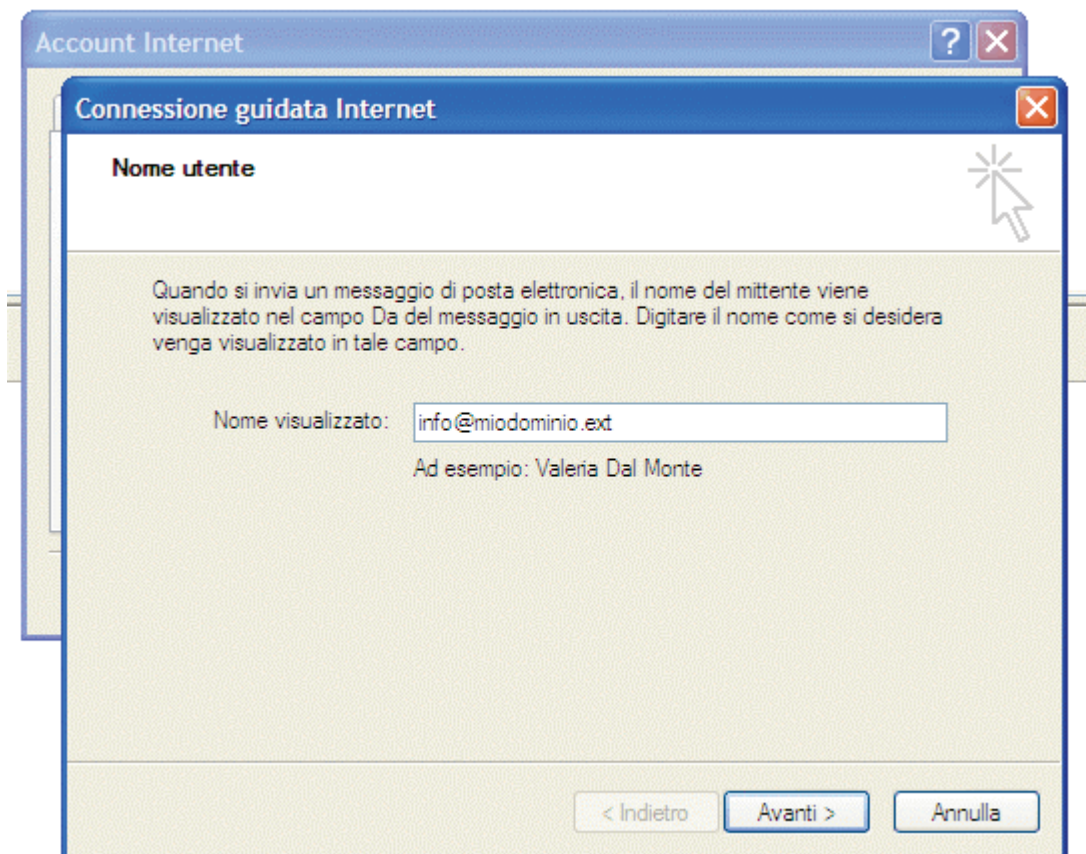
6) Clicca sul tasto "**Avanti**".

7) Nella schermata successiva inserisci l'indirizzo email che intendi controllare (nel nostro esempio iniziale)

info@miodominio.ext)



8) Clicca sul tasto "**Avanti**".

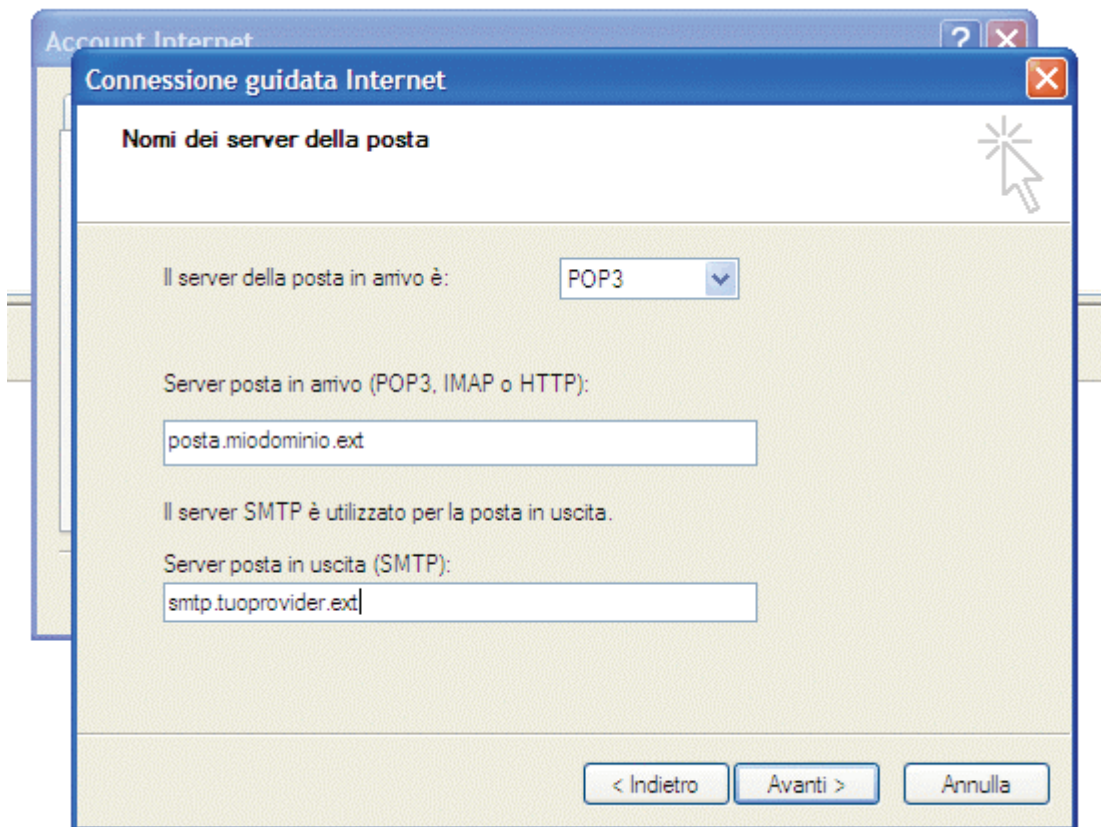


9) Nella schermata successiva indica nel campo "**Server della posta in arrivo (POP3)**":

posta.NOMEDOMINIO.ESTENSIONE DOMINIO

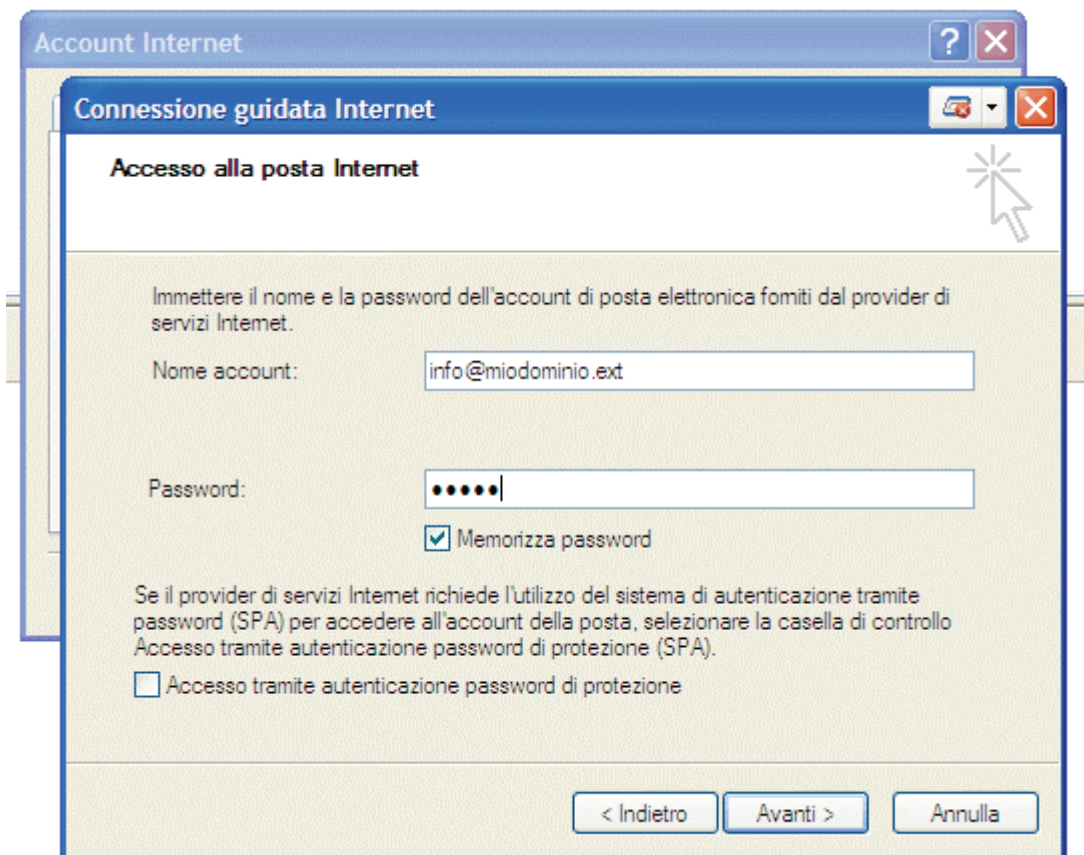
Nel nostro esempio il pop3 della mail "info@miodominio.ext" sarà quindi "posta.miodominio.ext".

10) Indica il Server della posta in uscita SMTP e clicca sul tasto "**Avanti**". Devi indicare l'SMTP del provider dal quale ti connetti.

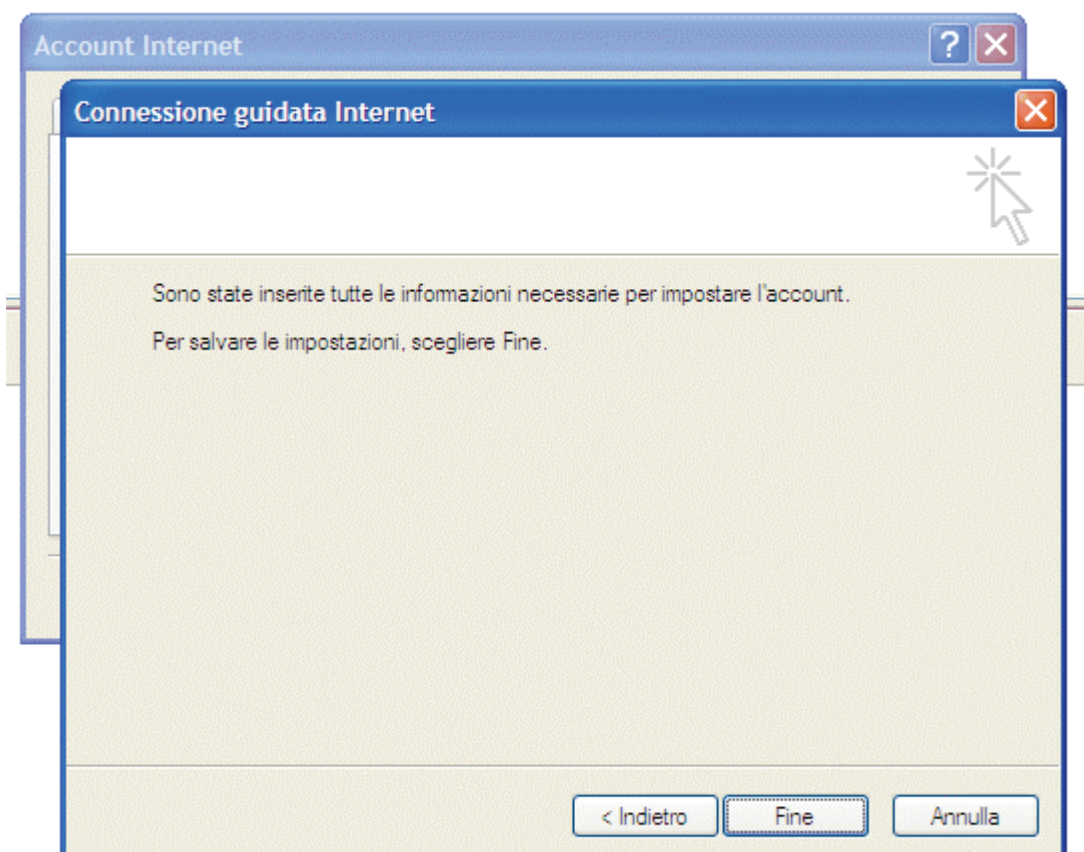


11) In questa schermata devi inserire il nome utente o account. Il nome account è facilissimo da ricordare perché corrisponde alla casella di posta che si vuole scaricare. Nel nostro esempio l'account sarà: info@miodominio.ext.

12) La Password non è cambiata rispetto a quella che hai utilizzato fino ad ora.



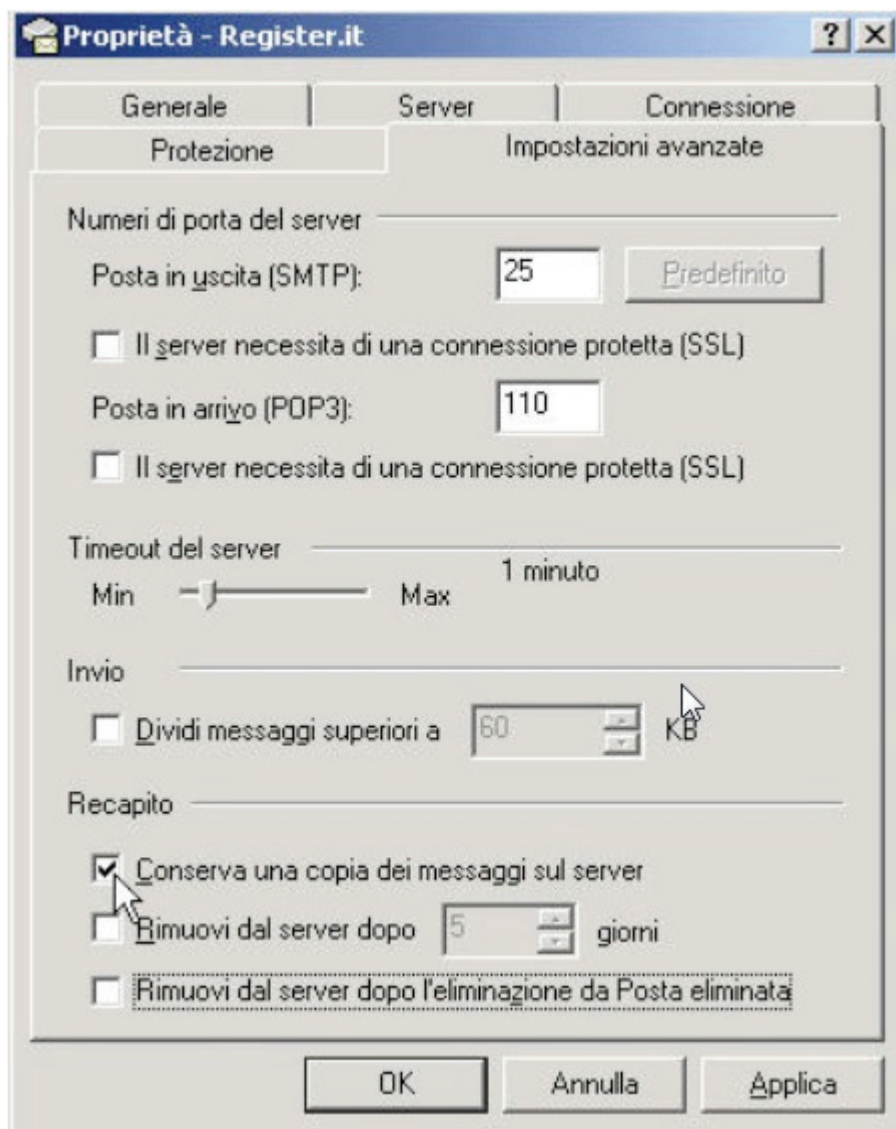
13) Una volta inseriti tutti i dati, salva le modifiche effettuate cliccando due volte sul tasto **"Fine"**.



Settaggi particolari

Nella barra del menù del client di posta elettronica sono disponibili tutta una serie di settaggi utili per inviare e ricevere la posta. In genere è sufficiente lasciare le impostazioni del proprio client di posta elettronica secondo i settaggi standard previsti dal software che si utilizza. Questi settaggi particolari consentono tuttavia varie operazioni sulla posta elettronica. Vediamo insieme i più importanti.

Conserva una copia dei messaggi sul server



Seleziona dal menù del tuo client di posta: Strumenti-Account-Posta Elettronica, selezionando "Proprietà" della casella scelta - cartella IMPOSTAZIONI AVANZATE.

Questo particolare settaggio consente di "scaricare" i messaggi dal tuo server POP3 sul PC locale, lasciando una copia degli stessi sul server.

In genere viene utilizzato per poter vedere la posta contemporaneamente da più Personal Computer, ad esempio in ufficio e a casa.

Bisogna fare attenzione che, se almeno in una postazione, è stata settata questa opzione, si può incorrere nei seguenti problemi:

- rallentamento progressivo nello scaricamento (download) della posta;
- duplicazione dei messaggi sul proprio PC; infatti, ad ogni collegamento, il server ri-scarica nuovamente tutti i messaggi presenti per quell'indirizzo, aumentando per questo il tempo di download