

# Configurazione casella di posta con Outlook

Dal pannello di controllo potrai recuperare tutti i dati necessari alla configurazione:

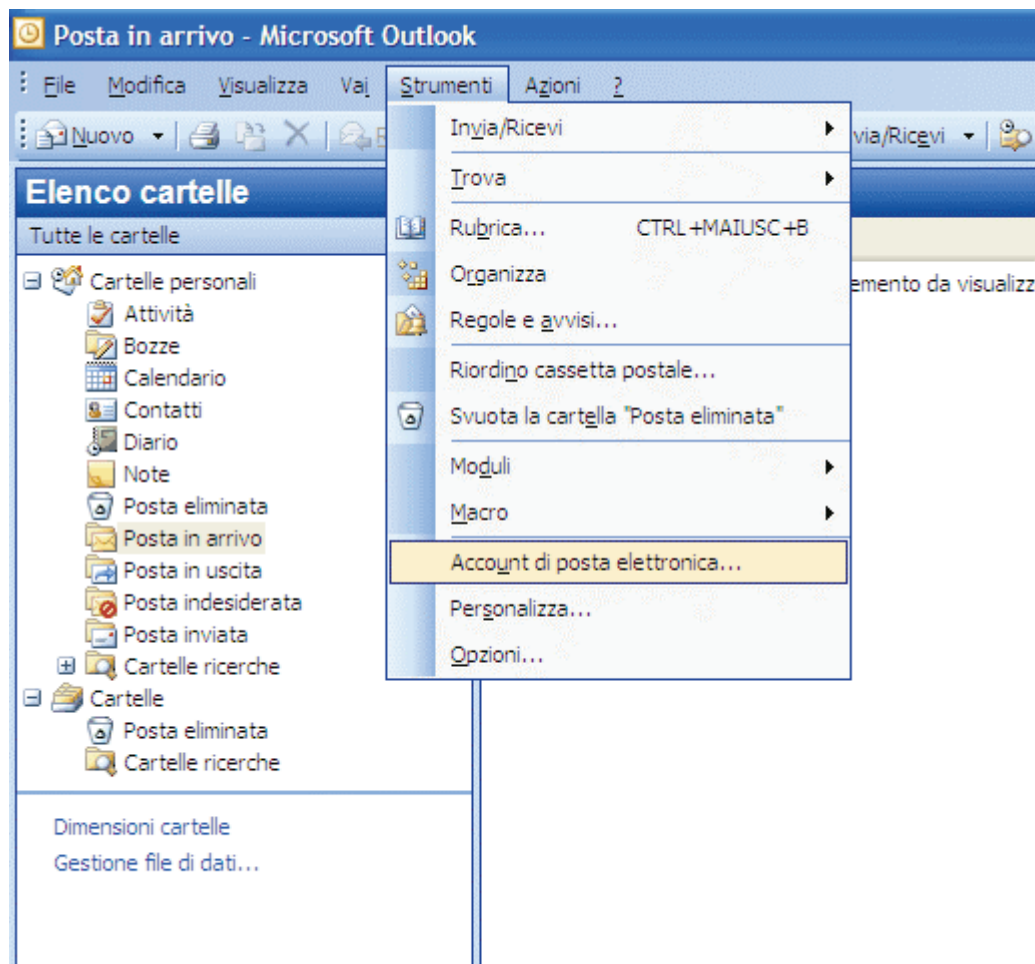
Nome del dominio: miodominio.ext

Indirizzo email: info@miodominio.ext

- Nome utente o nome account o user ID: info@tuodominio.ext
- Password: invariata (la stessa che utilizzavi precedentemente)
- Pop3: posta.miodominio.ext
- SMTP: quello del provider della connessione internet

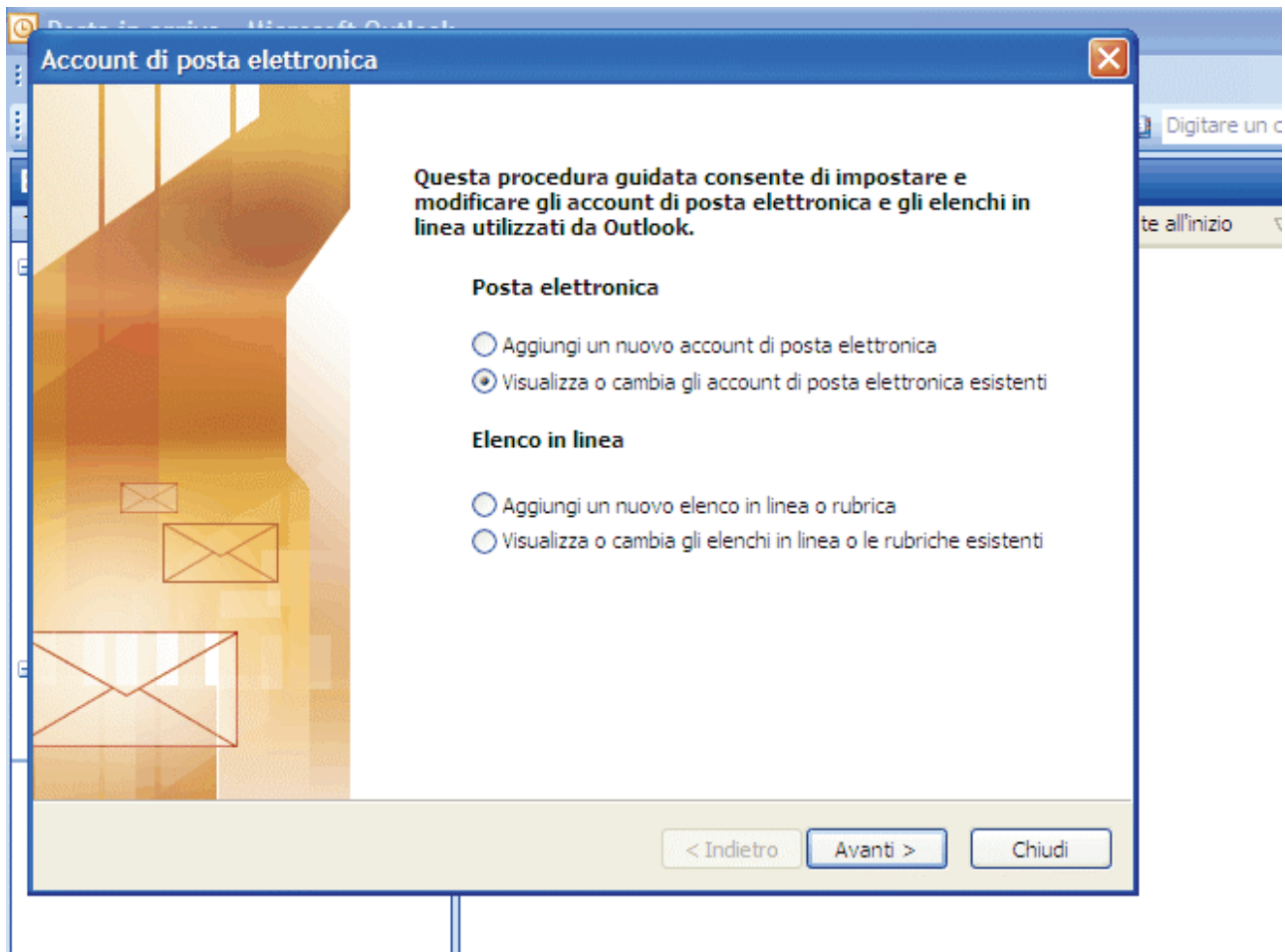
Per configurare correttamente il tuo programma di posta segui questa semplice procedura:

- 1) Apri **Outlook** e seleziona dal menù principale la voce "**Strumenti**"
- 2) Dal menù "**Strumenti**" clicca su "**Account di posta elettronica.**"

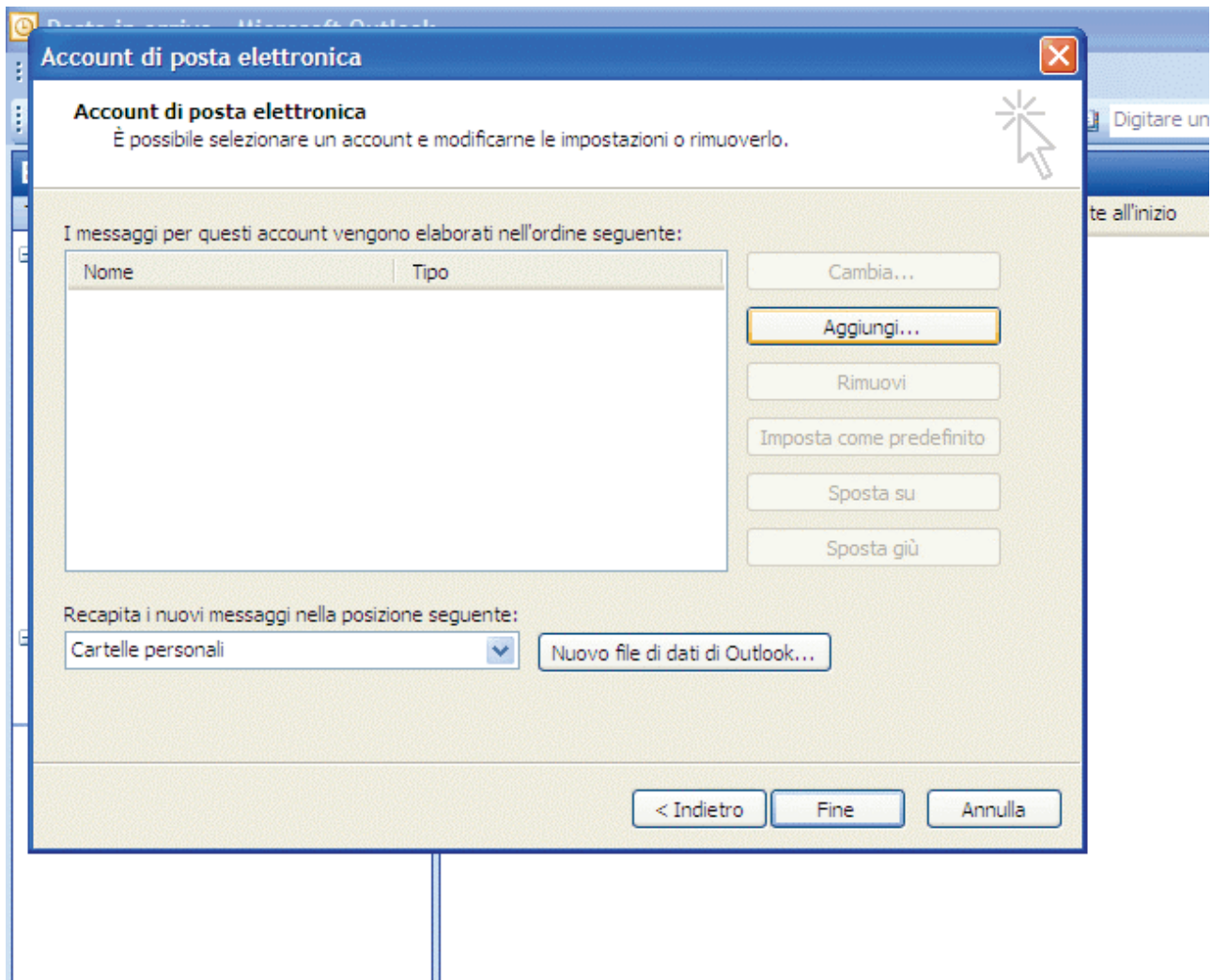


3) Nella schermata successiva premi il tasto "**Aggiungi un nuovo account di posta elettronica**"

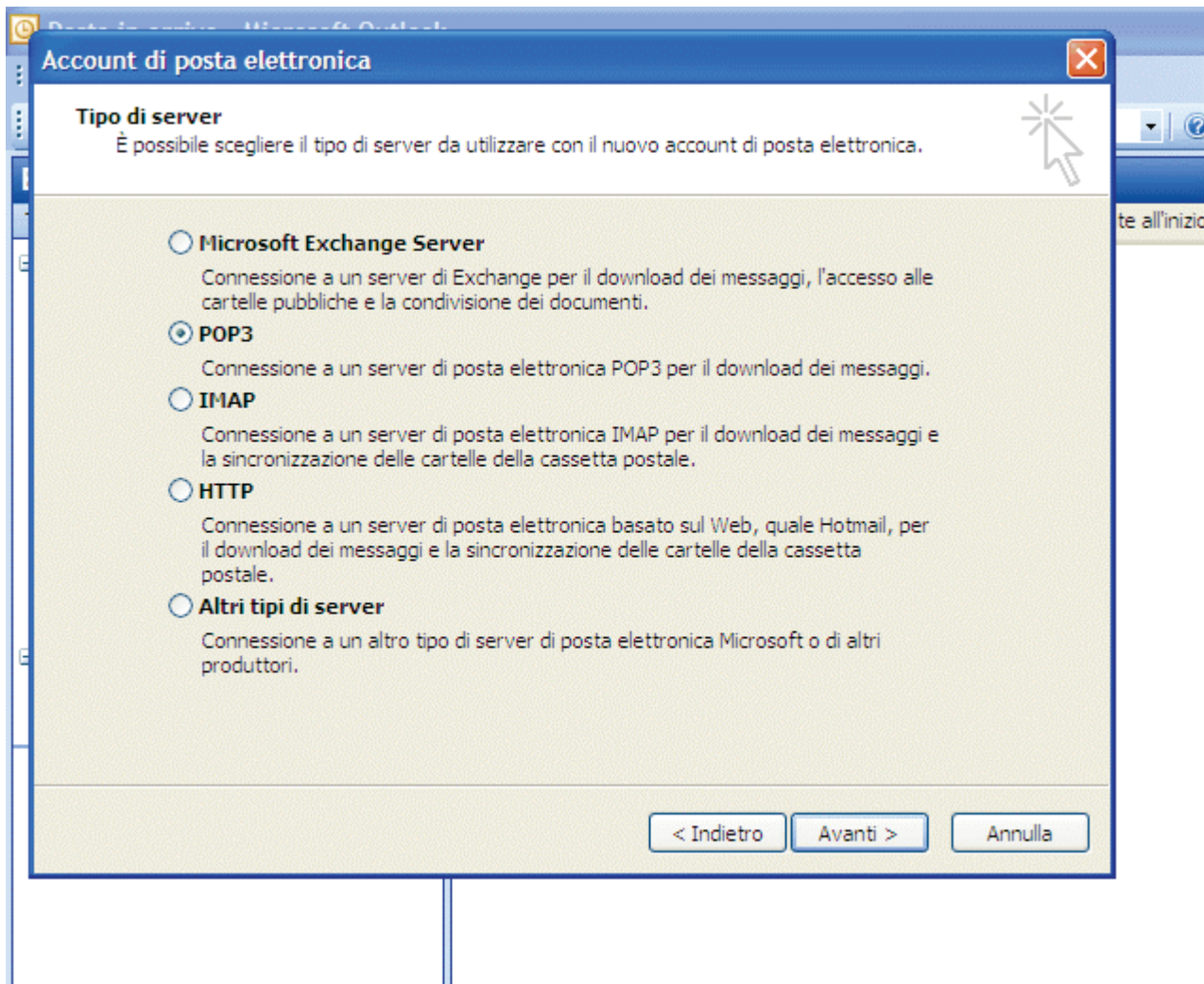
4) Clicca sul tasto "**Avanti**".



5) Nella schermata successiva premi il tasto “**Aggiungi**”.



6) Nella schermata successiva seleziona "POP3"



6) Clicca sul tasto "Avanti".

8) Nella schermata successiva inserisci l'indirizzo email che intendi controllare (nel nostro esempio iniziale [info@miodominio.ext](mailto:info@miodominio.ext)) e tutti i dati necessari:

indica nel campo "Server della posta in arrivo (POP3)":

**posta.NOMEDOMINIO.ESTENSIONE DOMINIO**

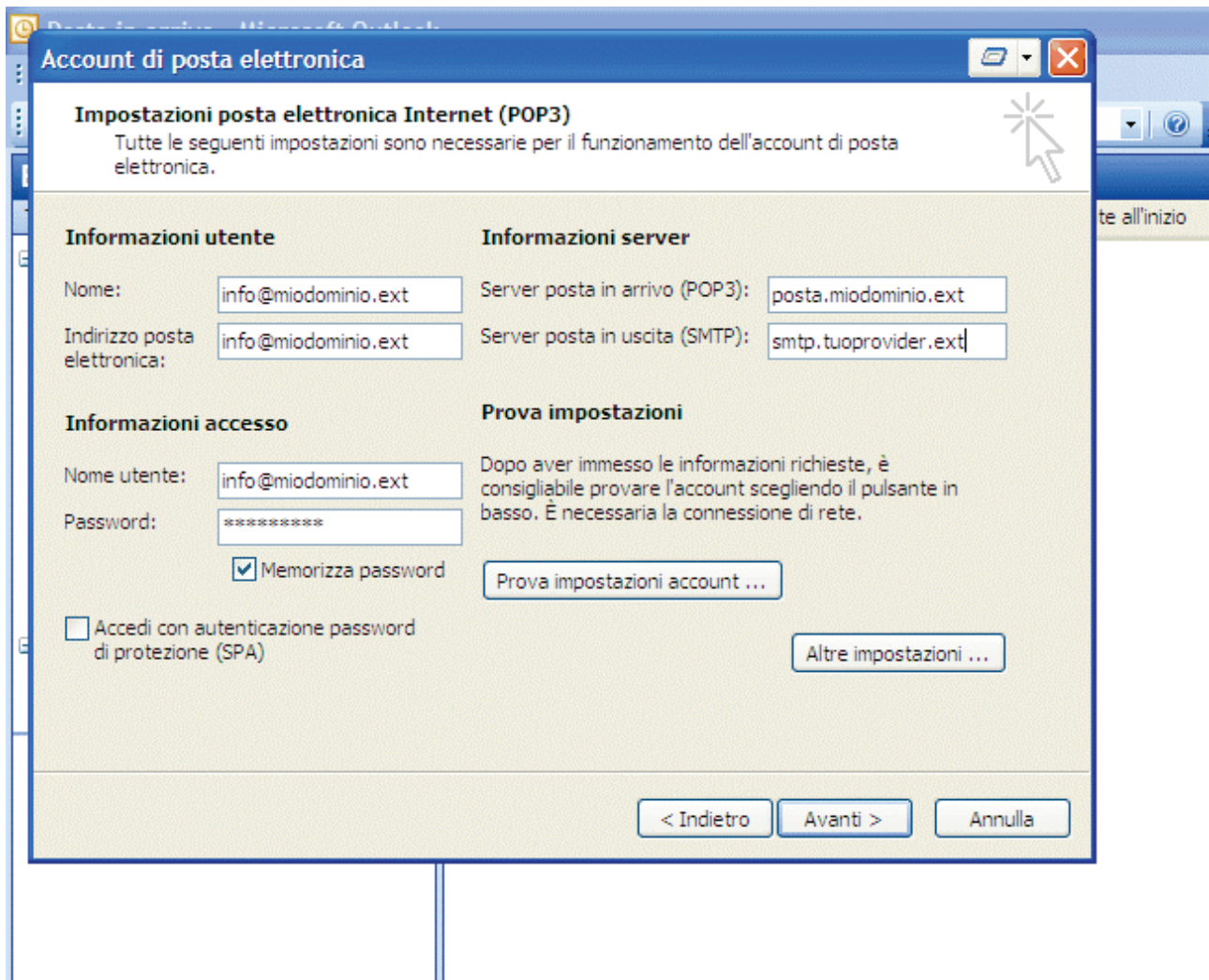
Nel nostro esempio il pop3 della mail "info@miodominio.ext" sarà quindi "posta.miodominio.ext".

Indica il Server della posta in uscita SMTP: devi indicare l'SMTP del provider dal quale ti connetti.

Inserisci il nome utente o account. Il nome account è facilissimo da ricordare perché corrisponde alla casella di posta che si vuole scaricare. Nel nostro esempio l'account sarà:

[info@miodominio.ext](mailto:info@miodominio.ext).

La Password non è cambiata rispetto a quella che hai utilizzato fino ad ora.



8) Una volta inseriti tutti i dati, salva le modifiche effettuate cliccando sul tasto "Avanti".