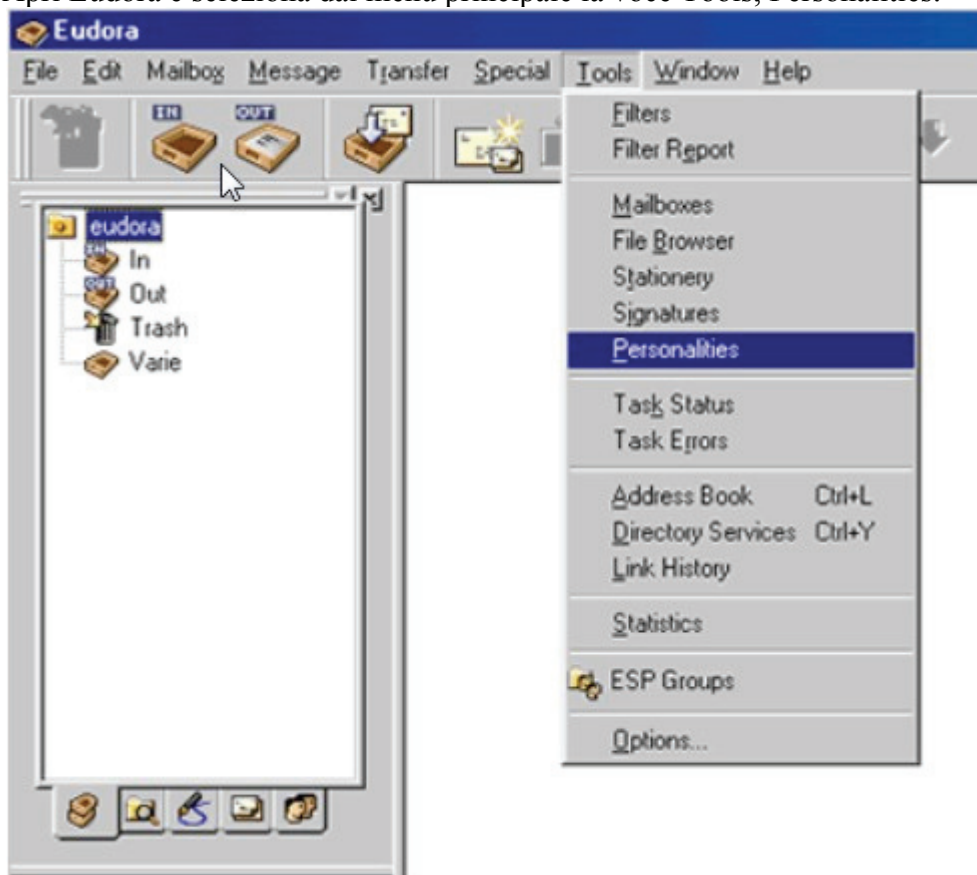
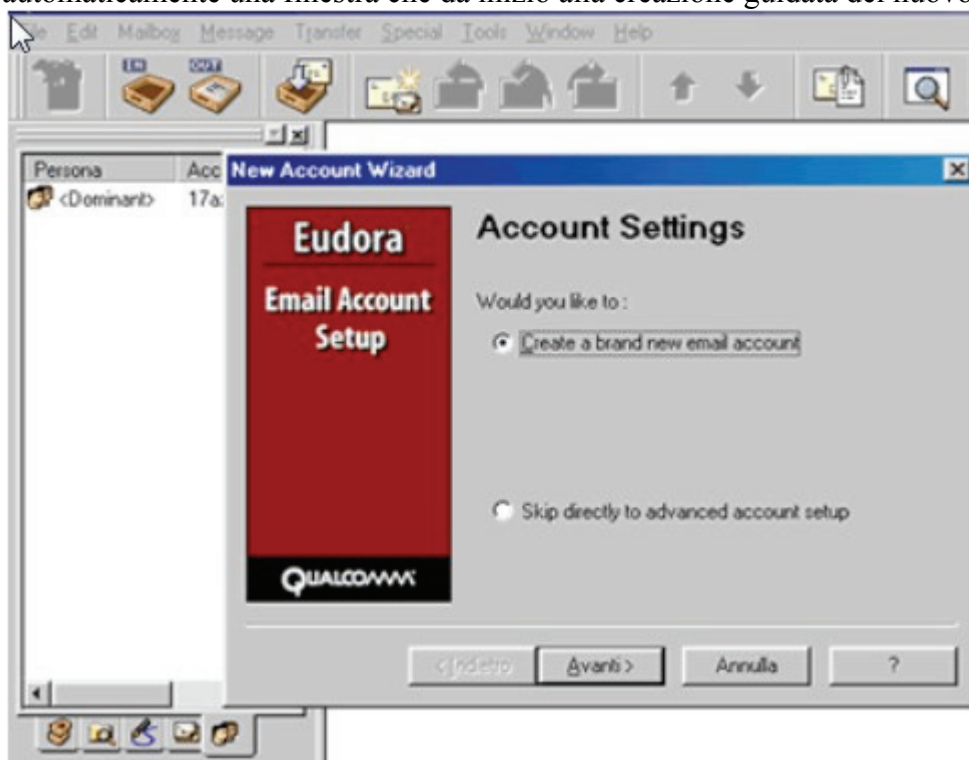


Configurazione casella di posta con Eudora

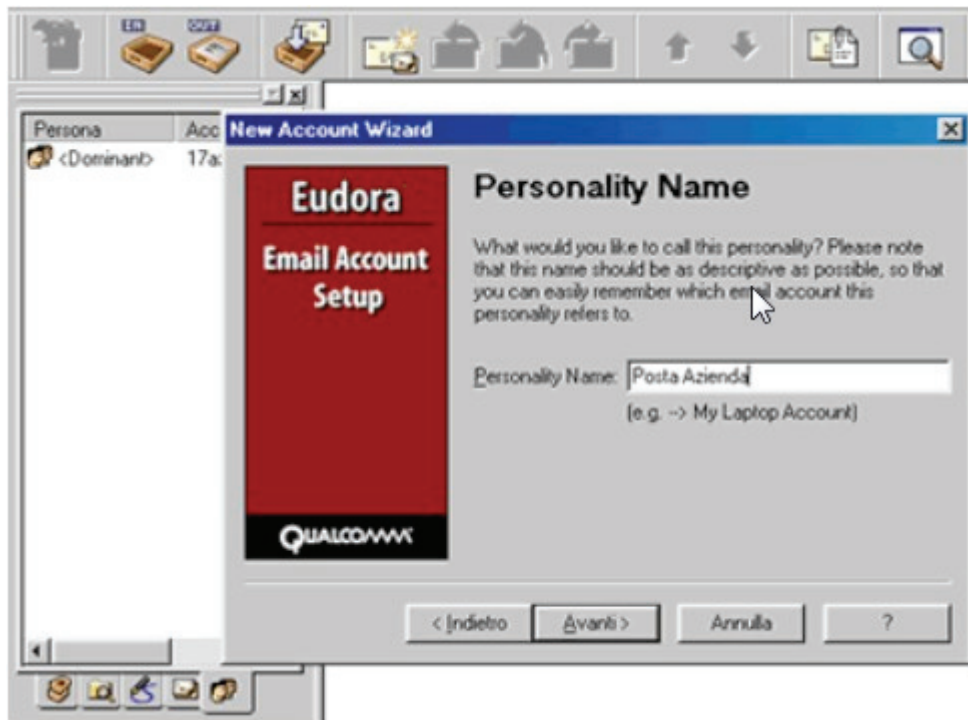
- 1) Apri Eudora e seleziona dal menù principale la voce Tools, Personalities.



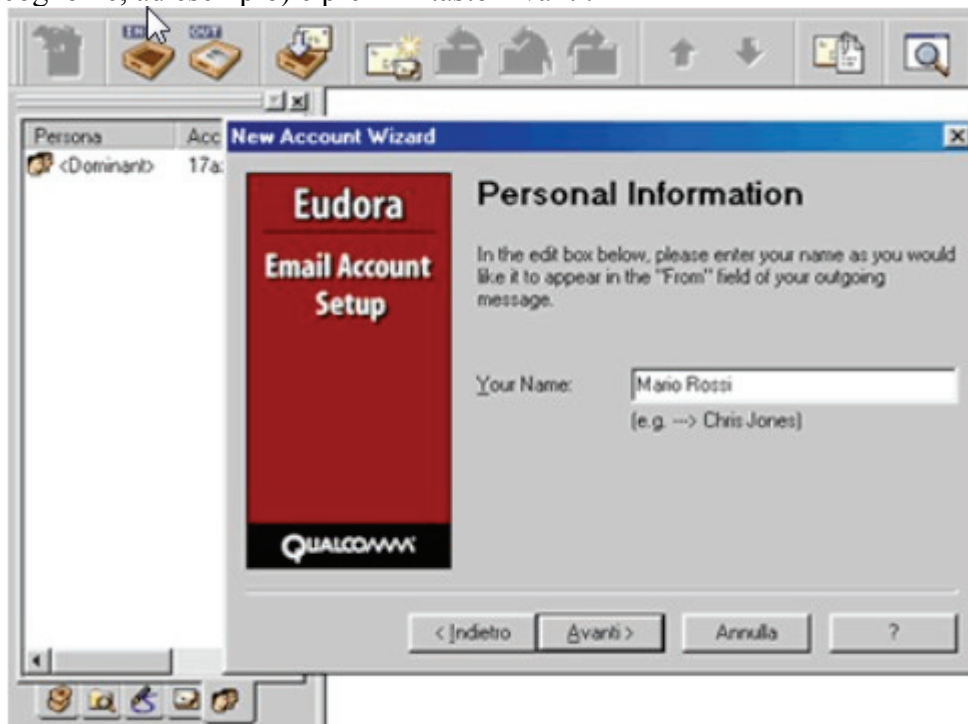
- 2) Clicca con il tasto destro sul riquadro Personalities a sinistra e seleziona New: compare automaticamente una finestra che dà inizio alla creazione guidata del nuovo account.



- 3) Inserisci il nome che vuoi dare al tuo nuovo account e premi il tasto Avanti.



- 4) Inserisci il nome che apparirà nel campo mittente quando invierai un'email (il tuo nome e cognome, ad esempio) e premi il tasto Avanti.



- 5) Inserisci l'indirizzo di posta elettronica e premi il tasto Avanti.



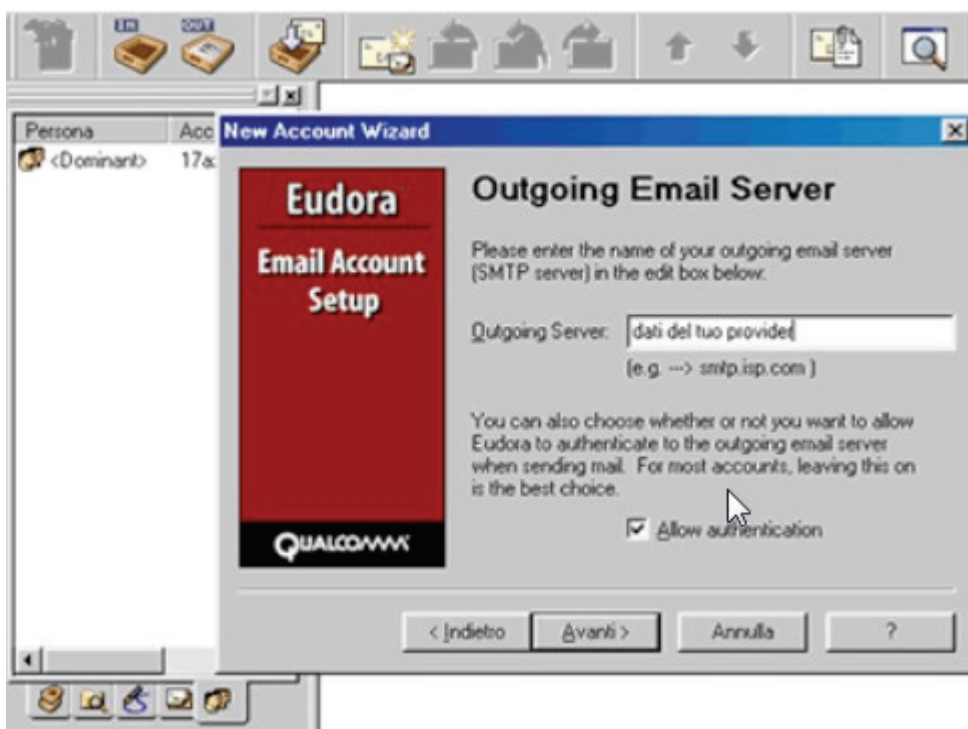
6) inserisci la userID richiesta per l'autenticazione.



7) Seleziona il server di posta in arrivo come POP3 e inserisci il valore.



- 8) Inserisci il server di posta in uscita" (SMTP) del tuo provider di connessione. Per questa informazione devi contattare necessariamente il provider, ovvero l'azienda che ti fornisce la connessione a Internet (gratuita o a pagamento).



- 9) Premi sul tasto Fine.